

INSTITUCIÓN UNIVERSITARIA



Centro de Biblioteca e Información  
Científica José María Cagigal



# ACCESO Y CONSULTA A LA PLATAFORMA DE ANATOMÍA 3D



## Primero, inicia tu registro de usuario

para utilizar la plataforma  
BioDigital Human 3D en tu PC y  
dispositivos móviles personales.

Enlace de registro inicial:

**HAZ CLIC AQUÍ**



Registro por una  
única vez en el Pc  
personal y  
dispositivo móvil.  
En el campo de  
email usar el  
correo  
institucional y  
crear contraseña.



### Join the Escuela Nacional del Deporte team

Choose your sign up method to create an account  
and join the Escuela Nacional del Deporte team.

 Continuar con Google

OR

FIRST NAME  LAST NAME

EMAIL

PASSWORD   
At least 8 characters

TEAM CODE   
ENDDXWKP

**Sign up with email**

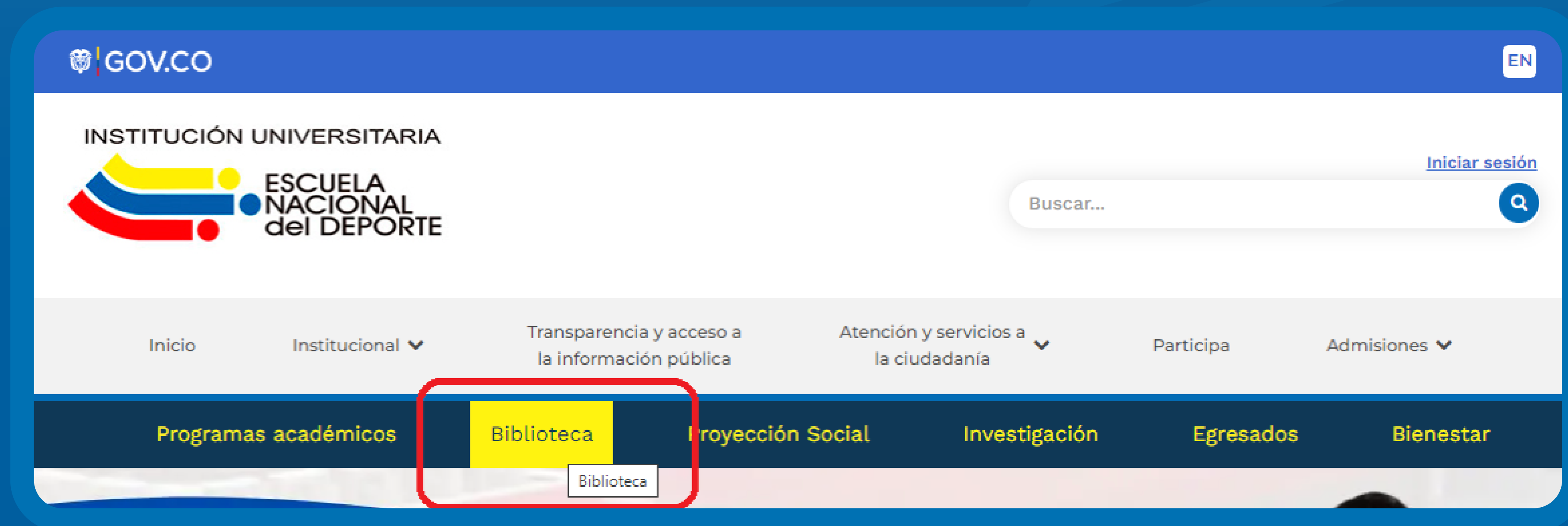
By signing up, you agree to our [Terms of Service](#) and [Privacy Policy](#).

Already have an account? [Sign in](#)



## PASO A PASO

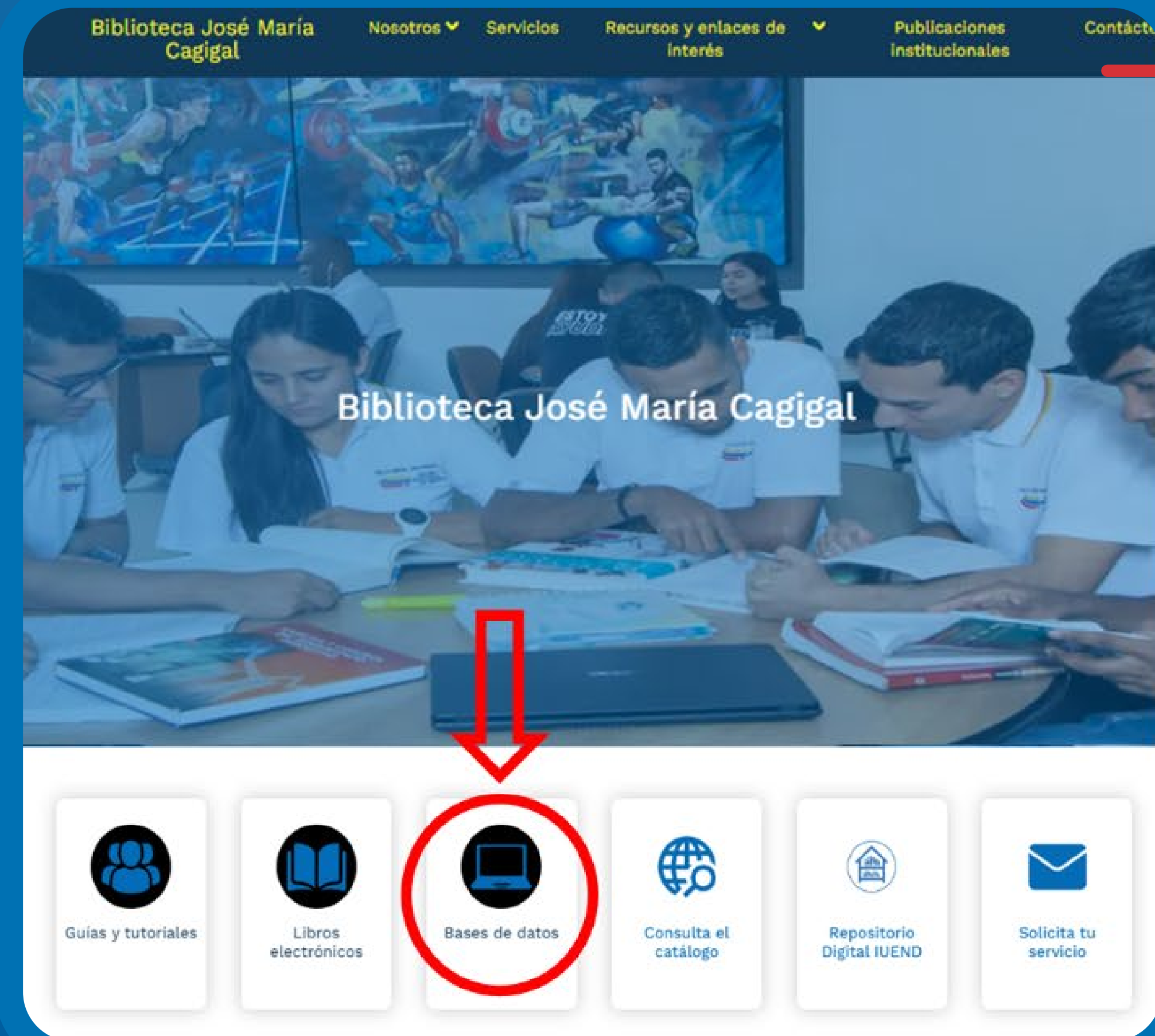
Ingresa a la página institucional y  
dirígete a la pestaña de la Biblioteca.



Haz clic en el ícono:



"Consulta el catálogo"  
y posteriormente en BioDigital  
Human para desde el campus.



Bases de datos suscritas

Acceso

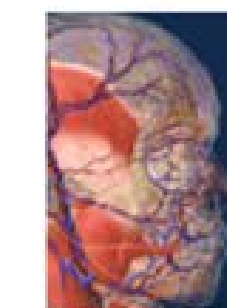
Syscomer

Syscomer

Simulador empresarial para el desarrollo de operaciones comerciales de importación y exportación.

BioDigital Human

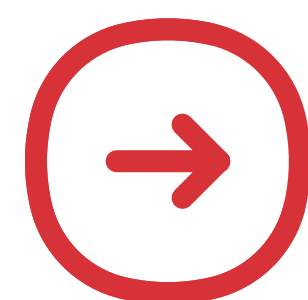
Plataforma interactiva de modelos en 3D del cuerpo humano con más de 8.000 estructuras anatómicas y 700 modelos interactivos de enfermedades y tratamientos. Estos modelos 3D permiten a los usuarios rotar, acercar, alejar y explorar el cuerpo humano en detalle. Contiene especialidades



## Lanzar el ser humano biodigital

Explora anatomía, condiciones y tratamientos en 3D interactivo en BioDigital Human Platform

EMPEZAR



Haz clic en “**Empezar**” para acceder a la interfaz de **BioDigital Human**.

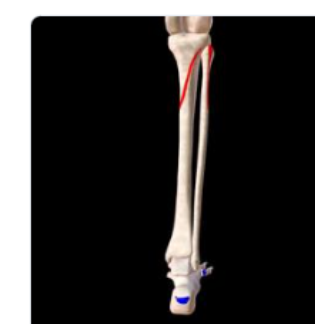
Visualice anatomía, enfermedades y tratamientos en 3D interactivo

Buscar modelos 3D

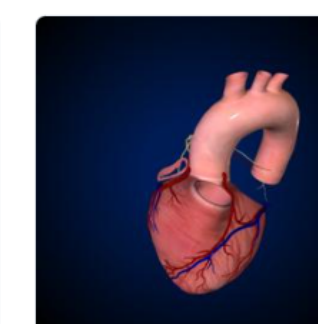
Corazón Cerebro Cardiología COVID-19 Tratos

Recientemente agregado a la Escuela Nacional del Deporte >

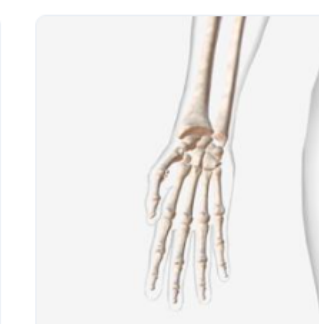
Modelos agregados recientemente a la biblioteca de su equipo



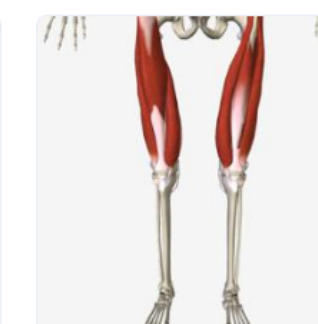
Miembro inferior: orígenes...



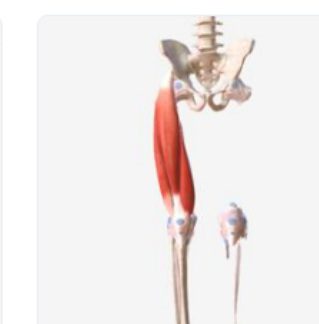
Latidos normales del corazón



Sistema esquelético femenino



7 - Cuádriceps



miembro inferior





**Formas de búsqueda,**  
Explorar por temáticas

## Visualice anatomía, enfermedades y tratamientos en 3D interactivo

sistema muscular



Corazón

Cerebro

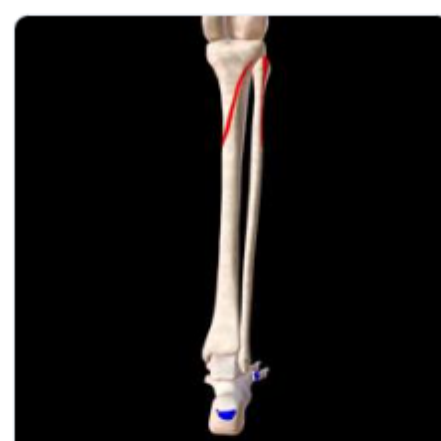
Cardiología

COVID-19

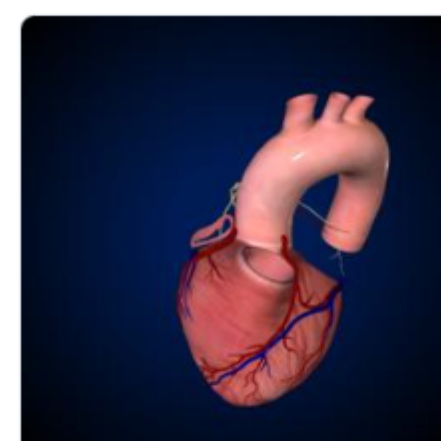
Tratos

### Recientemente agregado a la Escuela Nacional del Deporte >

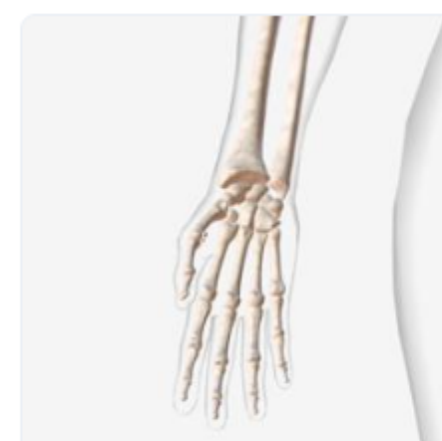
Modelos agregados recientemente a la biblioteca de su equipo.



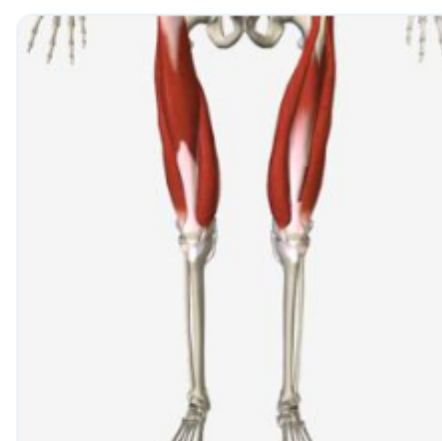
Miembro inferior: orígenes ...  
SÓLO VISTA



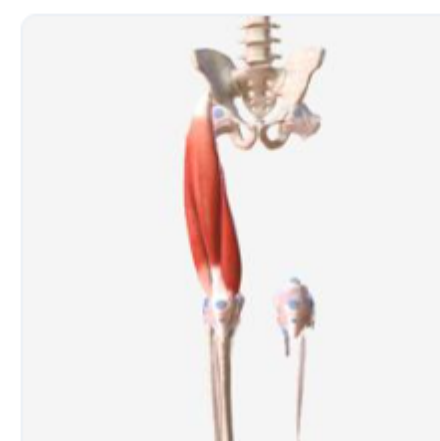
Latidos normales del corazón  
SÓLO VISTA, ANIMADO, RECORRIDO



Sistema esquelético femeni...  
SÓLO VISTA



7 - Cuádriceps  
SÓLO VISTA



miembro inferior  
SÓLO VISTA



**Búsqueda por  
palabra clave (ej:  
sistema muscular).**



Todos los modelos 127 results

Q sistema muscular FILTRAR

Type: Anatomy, Disease, Pharmacology, Physiology, Procedure

Level of Detail: Gross Anatomy, Tissue, Cellular, Molecular

Tags: Animated, Tour, Featured, New

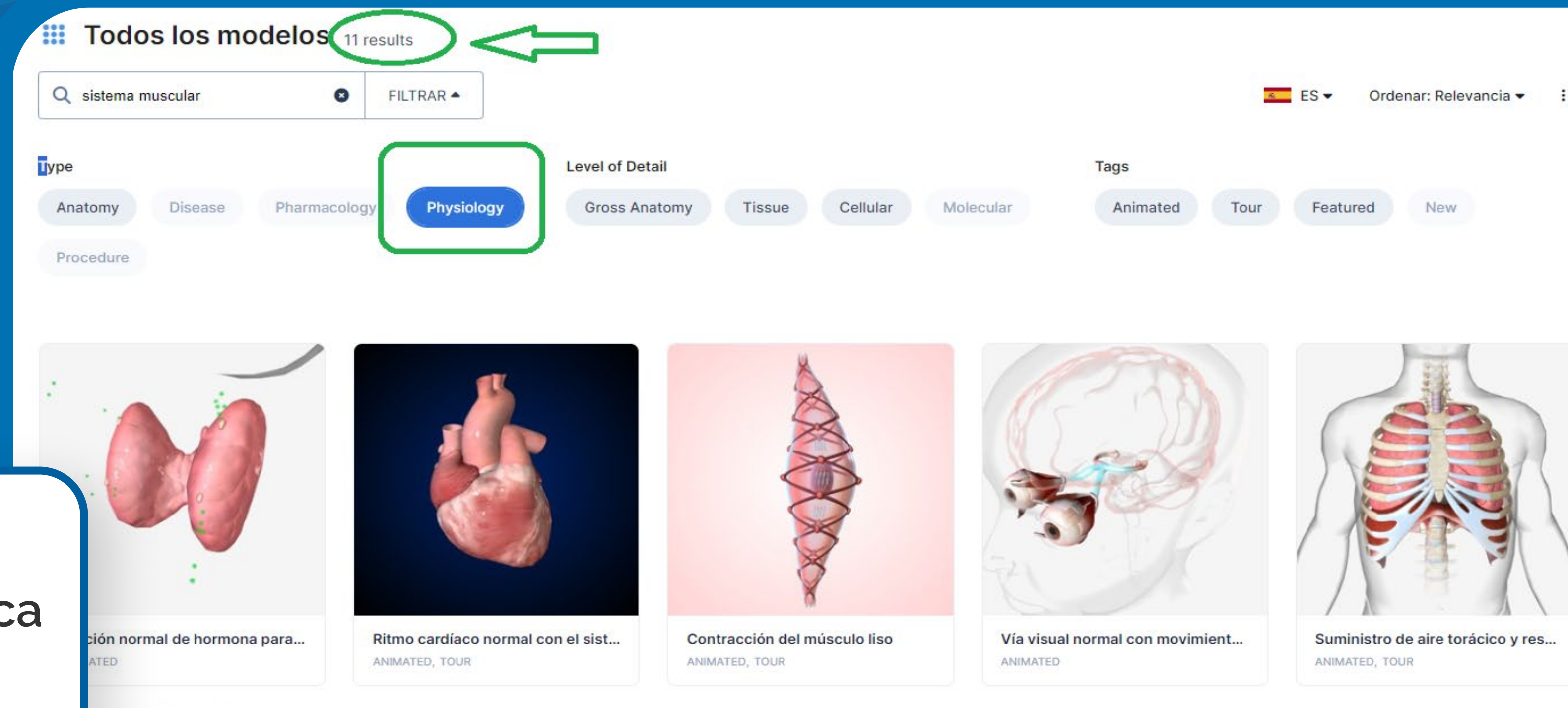
ES Ordenar: Relevancia

Sistema musculoesquelético ma... Sistema musculoesquelético fe... Sistema Muscular Masculino Sistema muscular femenino Brazo posterior: músculos de...

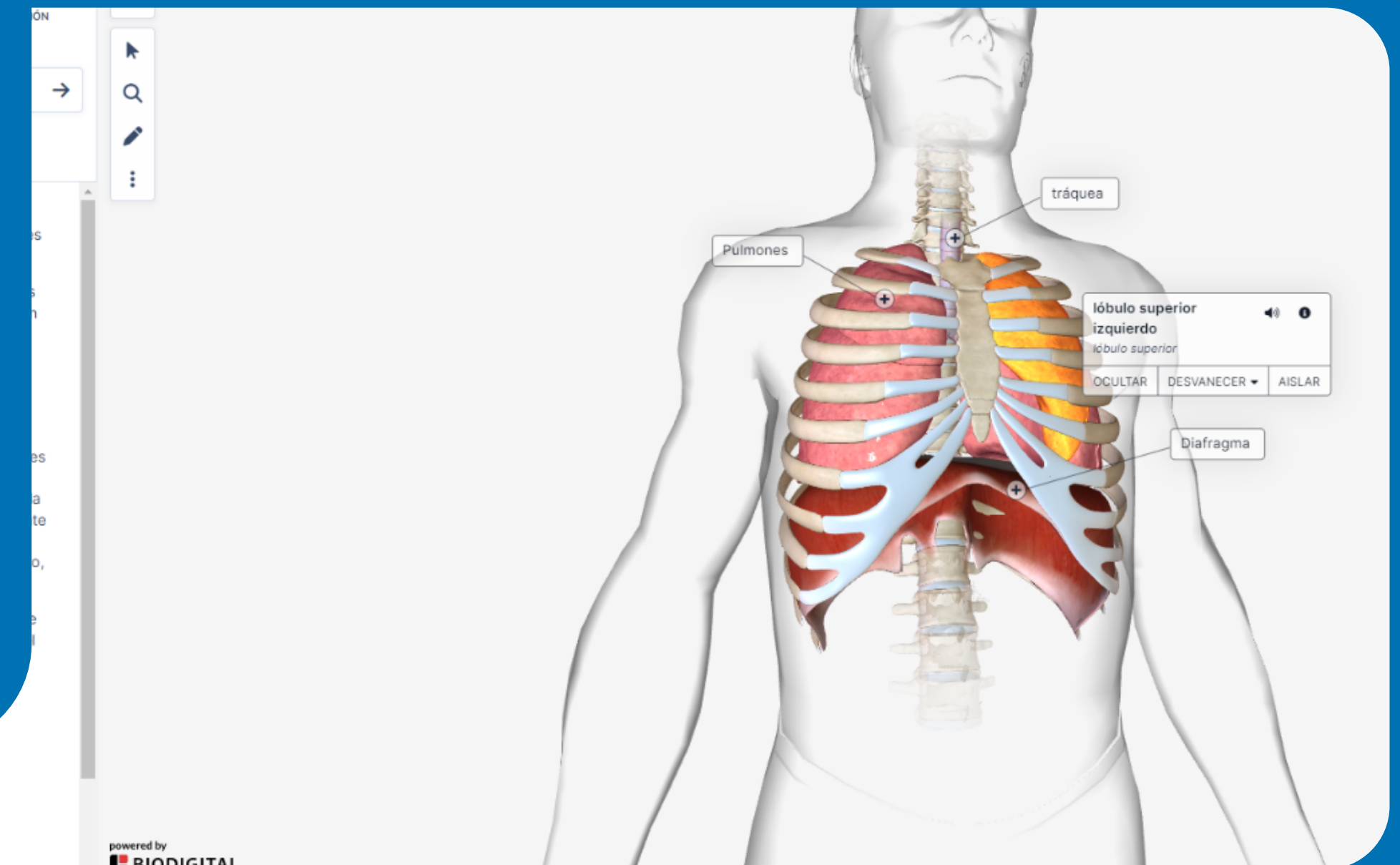
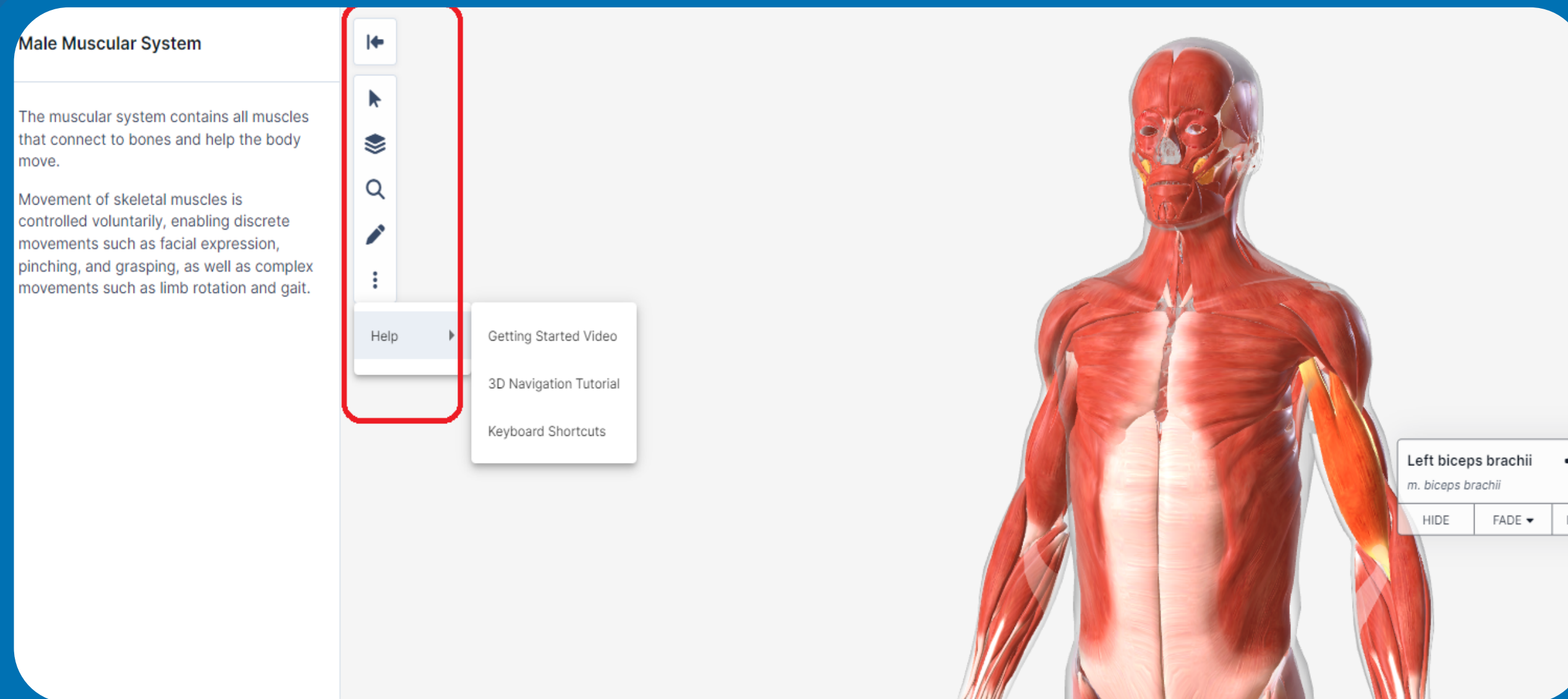


127 resultados  
para la palabra  
“**Sistema  
muscular**”.





11 resultados  
bajo la temática  
seleccionada  
**"Physiology"**.



## Otras herramientas de BioDigital Human 3D

- Usar modelos preconstruidos, personalizarlos o crear cuestionarios.
- Guardar modelos en tu biblioteca y organizarlos en colecciones.
- Utilizar el contenido tanto en la web como en aplicaciones móviles, entre otras funcionalidades.