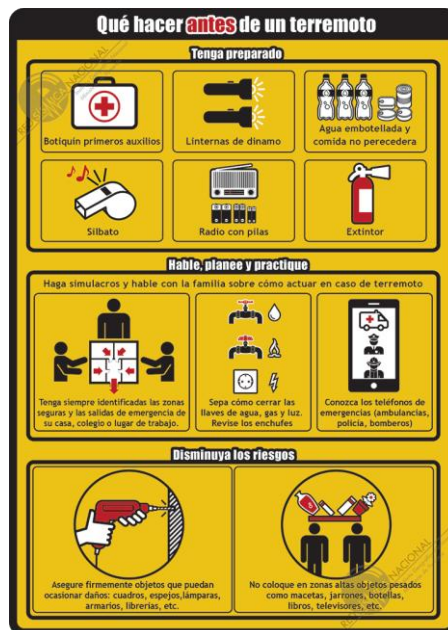


¿QUÉ HACER EN LOS TERREMOTOS?

ANTES:

- En primer lugar, por si acontece el terremoto, plantéese cómo reaccionarían usted y su familia; revise detalladamente los posibles riesgos que puedan existir en su hogar, en casa de amigos, en el trabajo, etc.
- En relación a la estructura del edificio, revise, controle y refuerce el estado de aquellas partes de las edificaciones que primero se pueden desprender, como, aleros o balcones, así como de las instalaciones que puedan romperse (tendido eléctrico, conducciones de agua, gas y alcantarillado).
- Enseñe a sus familiares como cortar el suministro eléctrico, de agua y gas.
- Mantenga al día la vacunación de todos los miembros de su familia.
- Aseguren al suelo o paredes las conducciones y bombas del gas, los objetos de gran tamaño y peso, estanterías, etc., y fije los cuadros a la menor altura posible.
- Tenga un especial cuidado con la ubicación de productos tóxicos o inflamables, a fin de evitar fugas o derrames.
- Tenga a mano una linterna y un transistor (radio a pilas), así como pilas de repuesto para ambos, mantas, celular y cascos o gorros acolchados, para cubrirse la cabeza.
- Almacene agua en recipientes de plástico, y alimentos no perecederos.





DURANTE:

- La primera y primordial recomendación es la de mantener la calma y extenderla a los demás.
- Manténgase alejado de ventanas, cristaleras, cuadros, chimeneas y objetos que puedan caerse.
- En caso de peligro, protéjase debajo de los dinteles de las puertas o de algún mueble sólido, como mesas, escritorios o camas; cualquier protección es mejor que ninguna.
- Si está en un gran edificio no se precipite hacia las salidas, ya que las escaleras pueden estar congestionadas de

gente.

- No utilice los ascensores; la fuerza motriz puede interrumpirse.
- Si está en el exterior, manténgase alejado de los edificios altos, postes de energía eléctrica y otros objetos que le puedan caer encima. Diríjase a un lugar abierto.
- Si va conduciendo, pare y permanezca dentro del vehículo, teniendo la precaución de alejarse de puentes, postes eléctricos, edificios dañados o zonas de desprendimientos.

DESPUÉS:

- No trate de mover indebidamente a los heridos con fracturas, a no ser que haya peligro de incendio, inundación, etc.
- Si hay pérdidas de agua o gas, cierre las llaves de paso y comuníquelo a la compañía correspondiente.
- No encienda fósforos, mecheros o artefactos de llama abierta, en previsión de que pueda haber escapes de gas.
- Limpie urgentemente el derrame de medicinas, pinturas y otros materiales peligrosos.
- No ande por donde haya vidrios rotos, cables de luz, ni toque objetos metálicos que estén en contacto con los cables.
- No beba agua de recipientes abiertos sin haberla examinado y pasado por coladores o filtros correspondientes.
- No utilice el teléfono indebidamente, ya que se bloquearán las líneas y no será posible su uso para casos realmente urgentes.
- No ande ni circule por los caminos y carreteras paralelas a la playa, ya que después de un terremoto pueden producirse maremotos.
- Infunda la más absoluta confianza y calma a todas cuantas personas tenga a su alrededor.
- Responda a las llamadas de ayuda de la policía, bomberos, defensa civil, etc.



Recuerde:

- Las emisoras de radio y televisión le facilitarán información actualizada del evento. Présteles atención.
- No propague rumores o informaciones exageradas sobre la situación en redes sociales.